

Tuotetiedot Nyt

Aloitamme hetken päästä



Tuotetiedot Nyt

Aloitamme hetken päästä

Ohjelmassa tänään

Alkusanat

GS1 Synkan marraskuun päivitys

GS1 2D-koodi

Kouluttajan terveiset

Vuoden 2023 Tuotetietomestari

Sanni Laine

Katarina Bredenberg

Kimmo Keravuori

Katarina Bredenberg

Sanni Laine





GS1 Finland

Sanni Laine

GS1 Synkan marraskuun päivitys

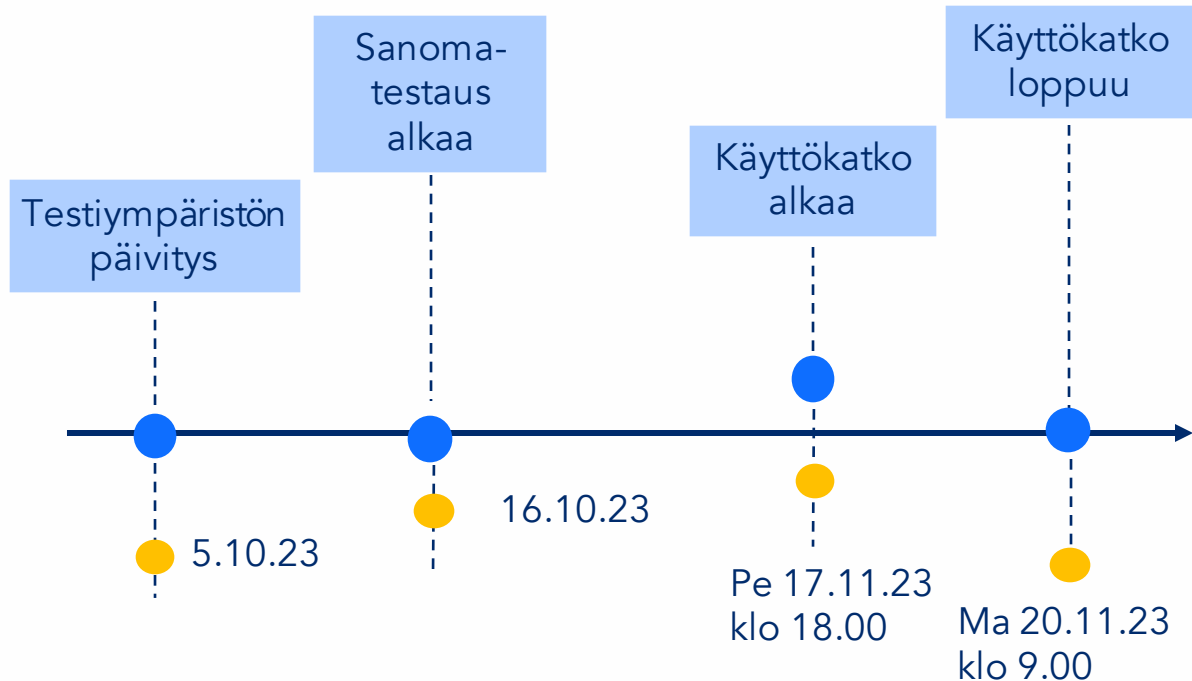
Pakkaustiedot

Muutoksia alkoholien tietovaatimukseen

Uudet ja poistuvat koodiarvot

Uudet tarkastussäännöt

Päivityksen aikataulu



Muutoksia pakkaustietojen ilmoittamiseen

Tuotteen pakkaustiedot

- Tietoa tuotteen pakkaustyypistä, sen pakkausmateriaaleista ja niiden kierrätettävyydestä ylläpidetään Pakkaustiedot-näkymässä
- Pakkausmateriaalitietoja tallennetaan kaikille tuotteille
 - Poikkeuksena pakkaamattomat vähittäistuotteet, esim. keräkaali
- Pakkaustietoja ylläpidetään tuotteen kaikilla hierarkiatasoilla





Pakkaustyyppi
(1719):

Pakkaus, joka on tarkoitettu tuotteen säilöntään, käärimiseen tai kuljettamiseen

Pakkauksen osa
(5236):

Ei voi yksinään olla tuotteen pakkaus, mutta voidaan erotella pakkauksesta erilleen (esim. korkki, kansi)

Pakkausmateriaali
(5236):

Tuotteeseen käytetyt pakkausmateriaalit, kuten lasi tai muovi

Pakkauksen osa (5236)



Uudet arvot:

Imupaperi

Applikaattori

Kaulus

Kierremekanismi

lkkuna

Pakkausmateriaali (1732)



Uudet arvot:

Muovi: Määrittelemätön monimuovi

Muovi: Polymeeri-ionomeeri

Muovi: Polymeerisilikoni

Muovi: Paisutettu polyeteeni

Borosilikaattilasi

Kristallilasi

Metalli zamac

Ilmoita muovit oikein

Kerro muovilaatu mahdollisimman tarkasti

Monomuovit	Määrittelemätön monimuovi	Yhdistelmä
<p><i>Muovilaatu, joka sisältää vain yhtä muovia</i></p> <p>Muovilaatu on tiedossa</p> <p>Esimerkiksi: Muovi: Polyeteeni (PE) Muovi: Polystyreeni (PS)</p>	<p><i>Muovi, joka sisältää vähintään kahta eri muovilaatua</i></p> <p>Muovilaatuja ei voida erottaa, eikä eritellä.</p>	<p><i>Muovi, joka sisältää vähintään kahta eri muovilaatua</i></p> <p>Muovilaatuja ei voida erottaa, mutta tiedot voidaan eritellä.</p>

Löydä oikea muovilaatu

Muovilaadut on nimetty pakkausmateriaalien koodilistalle etuliitteellä Muovi:

1762	Pakkausmateriaali	
1732	▲ Pakkausmateriaali	
5236	Pakkauksen osa	<input type="text" value="muovi"/>
1744	Pakkausmateriaalin paino	Muovi: Biohajoava muovi
14641	Pakkausmateriaalien raaka-aine	<u>Muovi:</u> Epoksi
4666	Pakkauksen raaka-aineen tyyppi	<u>Muovi:</u> Etyleeni-vinyyli-asetaatit (EVA)
4667	Pakkauksen raaka-aineen määrä prosentteissa	<u>Muovi:</u> Etyleeni-vinyylialkoholi (EVOH)
		<u>Muovi:</u> Kestomuovit
		<u>Muovi:</u> Kiteytetty polyeteenitereftalaatti (CPET)
		<u>Muovi:</u> Lineaarinen matalan tiheyden polyeteeni (LLDPE)
		<u>Muovi:</u> MDPE
1761	Yhdistelmämaterialien tiedot	

Erittele yhdistelmän materiaalit

Jos pystyt erittelemään eri muovilaadut, ilmoita ne yhdistelmämaterialien tiedoissa

1

1762	Pakkausmateriaali		
1732	Pakkausmateriaali	<input type="text" value="Yhdistelmä"/>	
5236	Pakkauksen osa	<input type="text"/>	
1744	Pakkausmateriaalin paino	<input type="text" value="100"/>	<input type="text" value="Gramma"/>

2

1753	Yhdistelmä: pakkusmateriaali	<input type="text"/>
1754	Yhdistelmä: pakkusmateriaalin määrä	<input type="text"/>
14640	Pakkauksen raaka-aineiden	
4664	Yhdistelmä: pakkauksen raaka-aineen tyyppi	<input type="text" value="Muovi: Biohajoava muovi"/> <input type="text" value="Muovi: Epoksi"/> <input type="text" value="Muovi: Etyleeni-vinyyli-asettaatti (EVA)"/> <input type="text" value="Muovi: Etyleeni-vinyylialkoholi (EVOH)"/> <input type="text" value="Muovi: Kestomuovit"/> <input type="text" value="Muovi: Kiteytetty polyeteenitereftalaatti (CPET)"/> <input type="text" value="Muovi: Lineaarinen matalan tiheyden polyeteeni (LLDPE)"/> <input type="text" value="Muovi: MDPE"/>
4665	Yhdistelmä: pakkauksen raaka-aineen määrä prosentteissa	

Ilmoita
kaikki
yhdistelmän
materiaalit
erikseen

Muutoksia alkoholeista ylläpidettäviin tietoihin

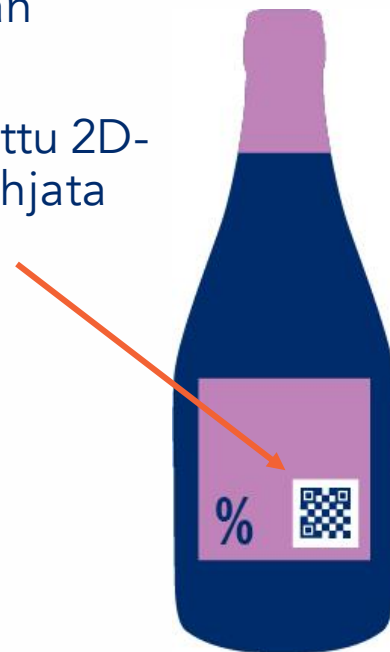
Ainesosalista ja ravintoarvotiedot

- Ainesosalistan ja ravintoarvotietojen ilmoittaminen ei ole ollut alkoholeille pakollista.
- Elintarviketietoasetuksen rajausta poistuu viineiltä 8.12.2023, minkä jälkeen tuotetuista tuotteista pitää kuluttajille tarjota ainesosalista ja ravintoarvotiedot.
- Lisää tiedot GS1 Synkkaan, jotta ne voidaan välittää mm. verkkokauppaan
- Suositellaan annettavaksi myös muille alkoholeille



Tietojen tarjoaminen kuluttajalle

- Alkoholien ainesosalistaa ja ravintoarvotietoja ei ole välttämätöntä painaa tuotteen pakkaukseen, vaan ne voidaan tarjota sähköisesti
- E-label on tuotteeseen painettu 2D-koodi, jonka avulla voidaan ohjata tuotteen tietoihin verkossa



Alkoholien uudet tiedot

Valinnaisia, tarkista tiedon tarve asiakkaaltasi

Id	Tyyppi	Attribuutti	Esimerkki
4685	Koodilista	Alkoholin tyyppi	Väkevöity viini – Jääviini Likööri – hunajan makuinen
4830	Koodilista	Alkoholin väri	Punainen, vihreä, kirkas
4834	Koodilista	Alkoholin makeusaste	Erittäin kuiva Makea
4832	Koodilista	Viinin alkuperä	Italia – Marsala Ranska – Provence - Var
825	Koodilista	Rypälelaji	Barolo, Cabernet
4677	Numero	Alkoholin ikä Aika, jonka alkoholituote on vanhentunut	12

Uudet koodiarvot

Väitteet

- Väitteet kertovat tuotteen ominaisuuksista ja niitä voidaan antaa sekä elintarvikkeille että käyttötavaroille
- Väitteillä voi myös ilmoittaa proteiininlähteen
 - kasviproteiini
 - lihaproteiini **Uusi!**

5702	Väitetiedot	
5315	Väite merkitty pakkaukseen	<input type="button" value="Ei"/> <input type="button" value="Kyllä"/> <input checked="" type="button" value="None"/>
5317	Väitteen ominaisuus	<input type="text" value="Sisältää"/>
5318	Väitteen aines	<input type="text" value="Kasviproteiini"/>

Ainesosan tuotantovaihe



Käytä vain
tuotetasolla

Tuotteen tuotantovaihe

Kokoamismaa

Pullotusmaa

Tuontimaa

Viimeinen
valmistusmaa



Ainesosan tuotantovaihe

Viljelymaa

Viimeinen valmistusmaa

Lypsymaa

Syntymämaa

Kasvatusmaa

Teurastusmaa

Metsästys- / keräysmaa

Uusi!

Vaaralauseke (H-lauseke) 2740

Uudet koodit

Liittyvät vaarallisiin valmisteisiin
esim. teknokemian tuotteisiin

EUH380	Saattaa aiheuttaa hormonitoiminnan häiriötä ihmisissä
EUH381	Epäillään aiheuttavan hormonitoiminnan häiriötä ihmisissä
EUH430	Saattaa aiheuttaa hormonitoiminnan häiriötä ympäristössä
EUH431	Epäillään aiheuttavan hormonitoiminnan häiriötä ympäristössä
EUH440	Kertyy ympäristöön ja eläviin eliöihin, myös ihmisiin
EUH441	Kertyy voimakkaasti ympäristöön ja eläviin eliöihin, myös ihmisiin
EUH450	Voi aiheuttaa vesivarojen pitkäkestoista hajakuormitusta
EUH451	Voi aiheuttaa vesivarojen erittäin pitkäkestoista hajakuormitusta

Media poistuvat koodiarvot

Poistuvat media-aineistotyypit

Selkeytämme poistamalla koodiarvoja

Nimi	Käytä jatkossa
Poikkileikkaus kuva	Tyyppi: Tuotekuva Kuvan tyyppi: Yksityiskohtakuva
Kuva tuotteen sisältä	Tyyppi: Tuotekuva Kuvan tyyppi: Yksityiskohtakuva
Zoom kuva	Tyyppi: Tuotekuva Kuvan tyyppi: Yksityiskohtakuva
Pakkaamaton	Tyyppi: Tuotekuva Esillepano: Ilman pakkausta
Mobiililaitte kuva	Mobiilioptimoitu tuotekuva (MRHI)
Pakkauksen layout	Ei korvaavaa
Tuotekuva mittatiedoilla	Ei korvaavaa


Tuotteella on poistuva tyyppi

- Päivityksen yhteydessä tuotteille tulee virhe
- Päivitä tuotteen aineistot ylläpitämällä
 - Tyyppi: Tuotekuva
 - Kuvan tyyppi: Valitse koodilistalta kuvalle sopiva arvo esim. Yksityiskohtakuva
- Kuvan voi myös poistaa
- Tarvittaessa lisää uusi kuva

	Tyyppi	<input type="text" value="Pakkaamaton"/>
	Voimaantulopäivä	<input type="text"/>
	Päättymispäivä	<input type="text"/>
	Järjestysnumero	<input type="text"/>

Sisältötyyppi	image/jpeg
Tiedoston koko	1033678
Pikseliä leveys suunnassa	2410
Pikseliä korkeus suunnassa	1500



	Tyyppi	<input type="text" value="Tuotokuva"/>
	Puoli, josta tuote on kuvattu	<input type="text" value="Edestä"/>
	Kuvakulma	<input type="text" value="Suora"/>
	Esillepano	<input type="text" value="Ilman pakkausta"/>
	Kuvan tyyppi	<input type="text" value="Korkealaatuinen myynti- ja markkinointikuva"/>
	Pääkuva	<input type="button" value="Ei"/> <input checked="" type="button" value="Kyllä"/>

Sisältötyyppi	image/jpeg
Tiedoston koko	1033678
Pikseliä leveys suunnassa	2410
Pikseliä korkeus suunnassa	1500

MRHI-kuva

- Media-aineistotyyppi Mobiililaitekuva poistuu
- MRHI-kuvan (Mobiilioptimoitu tuotekuva) käyttö jatkuu ennallaan



*MRHI,
jossa
korostettu
tärkeimpiä
tunnistetietoja*

Uusi varoitus marraskuussa

- Toukokuussa 2024 poistuva tuotekuvan kuvatyyppe

Tuotokuva Määrittelemätön	Älä käytä määrittelemätöntä tuotekuvaa. Kuvatyyppe tulee poistumaan.
------------------------------	--

Uudet tarkastussäännöt

Tarkastussäännöt

Uudet virheet

 **Virheitä**
Näytä kaikki

Leimahduspiste (3665)	Voidaan ilmoittaa kerran per mittayksikkö Suomessa mittayksikkönä käytetään kiloa
--------------------------	--

Tarkastussäännöt


Uudet varoitukset

! **Varoituksia**
Näytä kaikki

VAK-luokka (3672)	Mikäli tuotteelle on ilmoitettu VAK-luokka (3672), on tuotteelle annettava VAK-lipuke (531)
Säännelty tuotenimi (3314)	Voidaan ilmoittaa kerran per kieli

Tarkastussäännöt

Uudet varoitukset

 **Varoituksia**
Näytä kaikki

Luomutuotteen tyyppi (798)	Sallitut arvot ovat: 2 – Luomu (vähintään 95 % painosta) 5 – Ei luomutuote 6 – Siirtymävaiheessa 3 – Luomuainesosia vähintään 70 % painosta
Väitteen ominaisuus (5317)	Mikäli elintarvike on vegaaninen, ylläpidä tieto Ruokavaliotieto (625)
Kalan ja merenelävän tuotantomenetelmä (4092)	Mikäli Kalan ja merenelävän tuotantomenetelmä (4092) on Sisävesikalastus, on kerrottava myös Kalastusmaa (5303)

GS1 2D-koodi

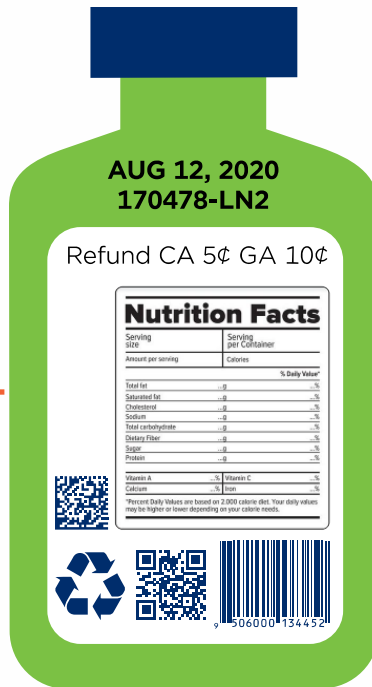
Kimmo Keravuori

Tarve tulevaisuuden viivakodeille

Lakivaatimukset

Vastuullisuus

Myynti

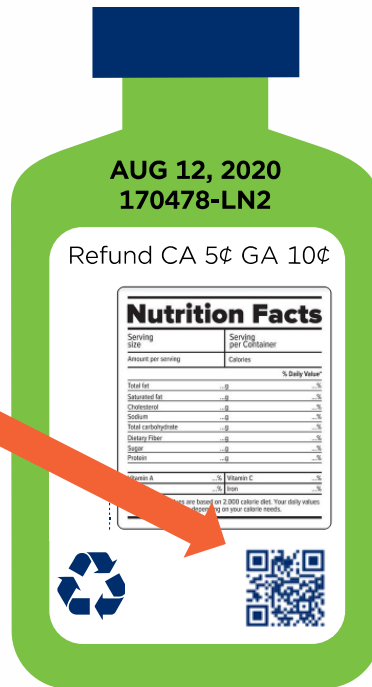


Kuluttajakommunikaatio

Tuotanto

Markkinointi

Tarve tulevaisuuden viivakoodille



Vähittäiskaupan lähitulevaisuus yhdistää kaksi kaikkien aikojen suurinta keksintöä: **internetin ja viivakoodin**



Siirtymä kohti GS1 2D-koodien käyttöä

Maailmanlaajuisena tavoitteena, että 2D-viivakoodit otetaan käyttöön ja ne ovat luettavissa kauppojen järjestelmissä vuoteen 2027 mennessä.

GS1 2D-koodi (QR)



EAN-viivakoodi



Tulevaisuudessa GS1 2D-koodilla voidaan ratkaista useita eri käyttötapauksia

Kuluttajaviestintä ja
analytiikka

Saldon hallinta ja
hävikin vähentäminen

Lääkkeiden ja
viinien e-label-
tarpeet

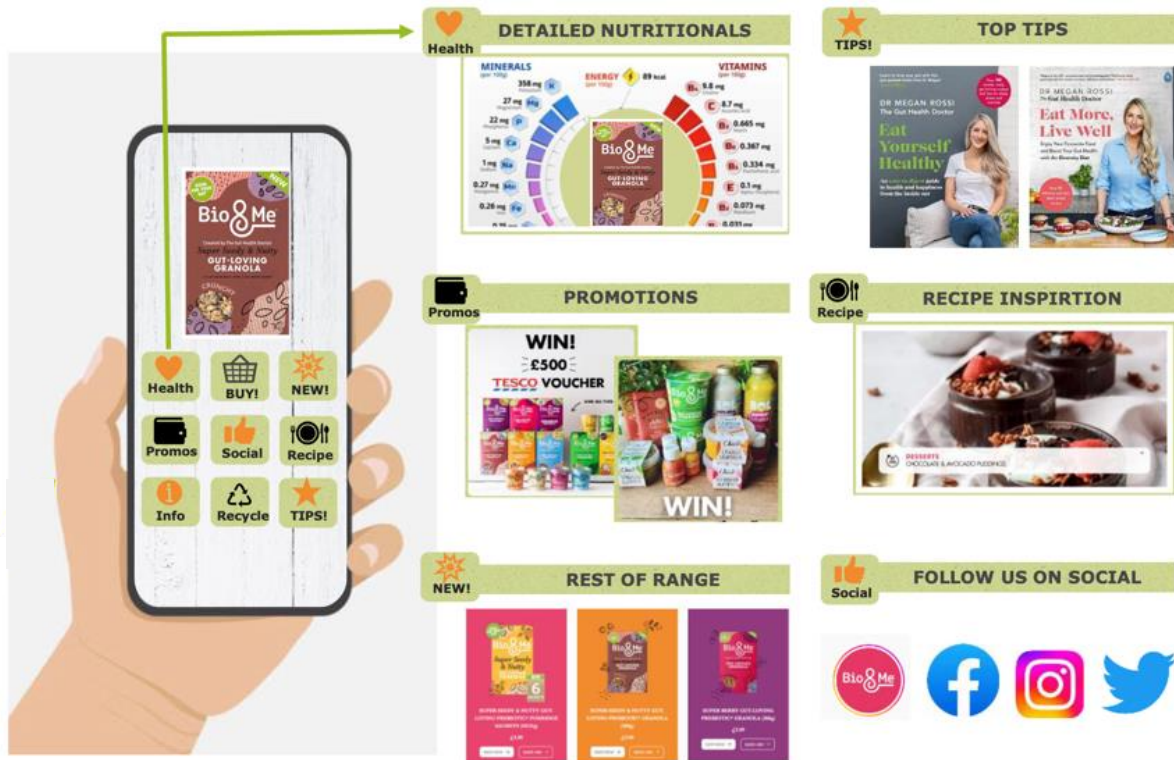
Pakkaukset ja
kierrätettävyys



Vanhentuneiden tai
takaisinvedettyjen tuotteiden
automaattinen myynnin esto

Vastuullisuuteen
liittyvä viestintä

Kuluttaja–tuottaja-dialogi kuluttajan näkökulmasta



Health

DETAILED NUTRITIONALS

MINERALS		ENERGY	VITAMINS	
358 mg	27 mg	89 kcal	9.8 mg	8.7 mg
22 mg	1 mg		0.665 mg	0.387 mg
0.27 mg	0.26 mg		0.334 mg	0.1 mg
			0.079 mg	0.091 mg

TIPS!

TOP TIPS

DR MEGAN BOSSI
The Gut Health Doctor

Eat Yourself Healthy

Eat More, Live Well

DR MEGAN BOSSI
The Gut Health Doctor

DR MEGAN BOSSI
Eat More, Live Well

Promos

PROMOTIONS

WIN!
£500
TESCO VOUCHER

WIN!

Recipe

RECIPE INSPIRTION

DESSERTS
DROZDARY & AVOCADO PASTRY

NEW!

REST OF RANGE

Social

FOLLOW US ON SOCIAL

Bio & Me

f

Instagram

Twitter

Kouluttajan terveiset

Katarina Bredenber

Mitä tuotetietojen ajantasaisuus tarkoittaa?

- GS1 Synkassa ylläpidetyt tuotetiedot vastaavat tuotteen todellisia tietoja
- Valikoimista poistuneelle tuotteelle on tallennettu lopetus päivämäärät ja se on siirretty Lakkautettu-tilaan
- Tuotetiedot ovat nykyisten tuotetietovaatimusten mukaisia




Ajantasaisuuden merkitys asiakkaille

- Asiakkaat saavat tuotteesta ajantasaiset tiedot ja voivat hyödyntää niitä esim. valikoimanhallinnassaan
- Tärkeä toimittajatytyväisyyden osa-alue: tuotetietovirheet aiheuttavat mm. keskeytyksiä, lisätöitä ja sitä kautta tyytymättömyyttä
- Ajantasaiset tuotetiedot vapauttavat aikaa asiakassuhteen kehittämiseen



Ajantasaisuuden merkitys omalle työllesi

- Tuotetietoa on helpompi ylläpitää, kun GS1 Synkka ei "herjaa" vanhoista virheistä
- Tiedät missä kunnossa tuotetiedot ovat – ei pelkoa että asiakas reklamoi tuotetiedon puutteista

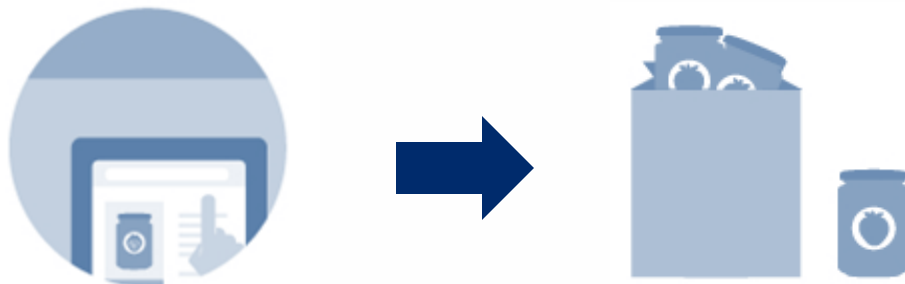


Tuotetietoja eivät tarvitse
GS1 tai Synkka – niitä
tarvitsevat asiakkaanne ja
kuluttajat

Pakkauksen tiedot

GS1 Synkassa ja tuotteen pakkauksessa pitää olla samat tiedot

- Muista päivittää tiedot aina kun tuote muuttuu
- Tee pistokokeita ja vertaa tietoja esim. kun lanseerattava tuote saapuu varastollesi
- Käy aika ajoin kaikki tuotetiedot läpi



Milloin viimeisin muutos on tehty?

- Voit hakea tuotteita niihin viimeksi tehdyn muutoksen päivämäärän perusteella
 - Löydä valikoimista poistuneet tuotteet, jotka ovat jääneet lakkauttamatta
 - Löydä tuotteet, joita ei ole päivitetty pitkään aikaan
- Avaa Tarkennettu haku, valitse hakuehdoksi Viimeisin muutos ja aseta päivämääräväli

Viimeisin muutos

01.01.2017 00.00.00



29.08.2023 00.00.00

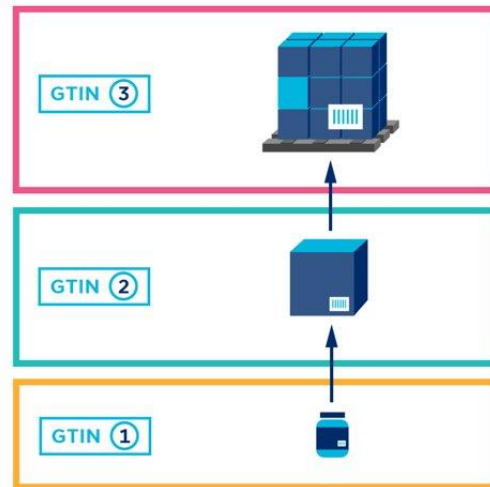


Kun tuote poistuu valikoimista

Tuotteen lopetus tehdään lisäämällä:

- Saatavuus päättyy (560)
- Tuotannon lopetuspäivämäärä (3253)

Muista lopettaa
koko hierarkia,
kun lopetat
tuotteen



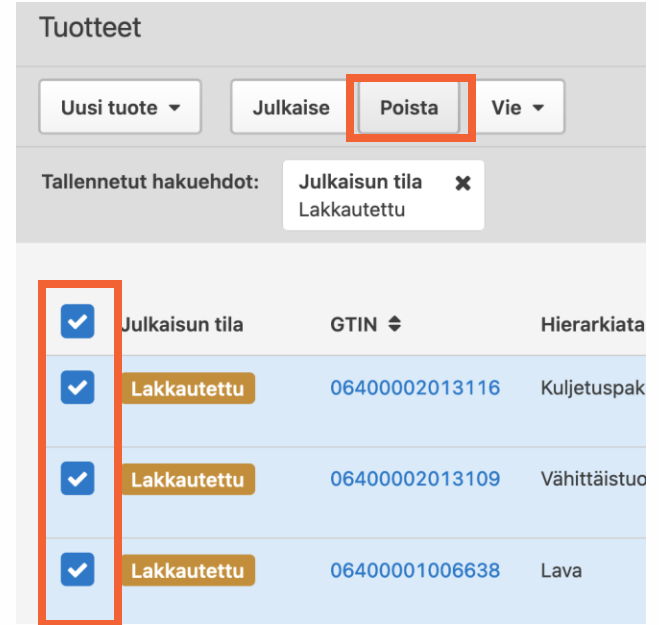
Lakkautettu tuote

- Tuote siirtyy Lakkautettu-tilaan kun lopetuspäivämäärät ovat menneet
- Lakkautettu tuote voidaan joko poistaa tai aktivoida uudelleen

<input type="checkbox"/>	Ladattu	06400001006584	Vähittäistuote	Hei Hei Tukka-Blonde
				
<input type="checkbox"/>	Lakkautettu	06400001006584	Vähittäistuote	Hei Hei Tukka-Blonde

Lakkautetun tuotteen poisto

- Poista pakkaus jos se on osa aktiivista hierarkiaa
- Poista tai aktivoi uudelleen, älä "varastoi"
- Poistettua tuotetta ei saa takaisin!



The screenshot shows the 'Tuotteet' (Products) management interface. At the top, there are buttons for 'Uusi tuote', 'Julkaise', 'Poista', and 'Vie'. The 'Poista' button is highlighted with a red box. Below the buttons, there is a search filter section with 'Tallennetut hakuehdot:' and a dropdown menu showing 'Julkaisun tila' and 'Lakkautettu'. The main part of the interface is a table with columns for 'Julkaisun tila', 'GTIN', and 'Hierarkiata'. The table contains three rows, all of which are 'Lakkautettu' (Discontinued) and have a blue checkmark in the 'Julkaisun tila' column. The first row is 'Kuljetuspak' with GTIN 06400002013116. The second row is 'Vähittäistuo' with GTIN 06400002013109. The third row is 'Lava' with GTIN 06400001006638. The first column of the table is also highlighted with a red box.

Julkaisun tila	GTIN	Hierarkiata
<input checked="" type="checkbox"/> Lakkautettu	06400002013116	Kuljetuspak
<input checked="" type="checkbox"/> Lakkautettu	06400002013109	Vähittäistuo
<input checked="" type="checkbox"/> Lakkautettu	06400001006638	Lava

Virheet ja varoitukset

GS1 Synkka ohjaa käyttäjää tietojen antamisessa

Virhe estää julkaisun ja varoitus kertoo tarkastettavasta tiedosta.

Tarkista ja korjaa tiedot tarvittaessa ennen julkaisua.

400.268 Suomenkielinen Tuotenimi (3318) ei sisällä tuotteen Brändinimeä (3336)

← Tuotenimi

← Brändinimi

! Varoitukset **?** Ohje

400.265 Tuotteelta puuttuu pakkausmateriaalitiedot

← Pakkausmateriaali

400.288 Lavalle on annettava Pinottavuus (3412). Jos lavaa ei saa pinota, arvoksi tulee 1.






← Pinottavuus

Yleisimmät virheet tuotetiedoissa

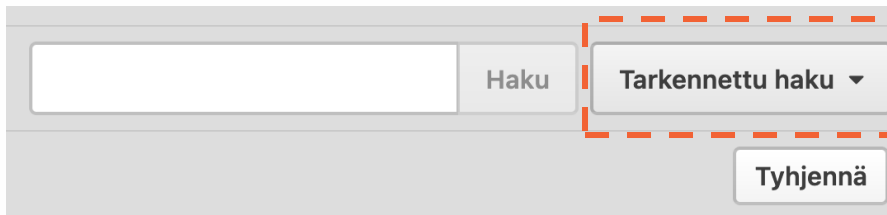
Top 4 virheet



Tarkastuslista

Tarkastuslista	Variantti	Hierarkiataso	Media	Kohdemarkkina	Valitse sarakkeita
 Virheitä Näytä kaikki		Kuljetuspakkaus			<input type="text"/> <input checked="" type="checkbox"/> Brändinimi <input checked="" type="checkbox"/> Variantti <input checked="" type="checkbox"/> Media <input checked="" type="checkbox"/> Tarkastuslista <input type="checkbox"/> Vahvistustila <input type="checkbox"/> Kuka voi nähdä nämä tiedot? <input type="checkbox"/> Viimeisin muutos
 Virheitä Näytä kaikki		Kuljetuspakkaus			
 Virheitä Näytä kaikki		Vähittäistuote		Näytä kaikki	
 Virheitä Näytä kaikki		Vähittäistuote			

Etsi virheet ja varoitukset



A search interface with a text input field, a 'Haku' button, a 'Tarkennettu haku' dropdown menu, and a 'Tyhjennä' button. The 'Tarkennettu haku' dropdown menu is highlighted with a red dashed border.

1

Tarkistuksen tyyppi

Varoitus ✕

Virhe ✕

2

Virhe ID / virheilmoitus

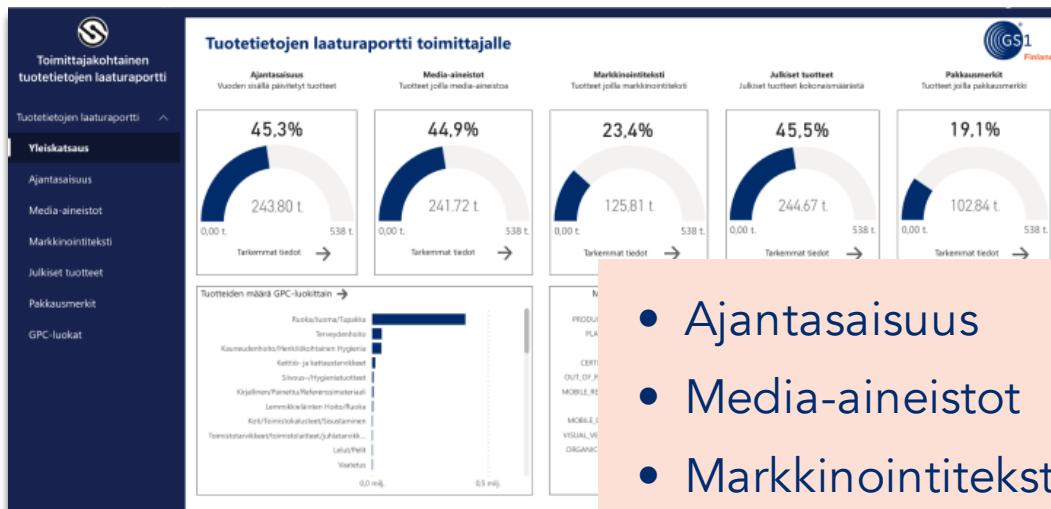
400.268 - Suomenkielinen Tuotenimi (3318) ei sisällä tuotteen Brändinimeä (3336) ✕ ▼

Hae virheet oikealla tarkastusnumerolla

400.268	Suomenkielinen tuotenimi (3318) ei sisällä tuotteen Brändinimeä (3336)
400.213	Lyhyt tuotenimi (3297) ei saa sisältää Brändinimeä (3336)
400.220	Vähittäistuotteelle on annettava Säännelty tuotenimi (3314) suomeksi ja ruotsiksi. Tieto on pakollinen elintarvikkeelle.
400.217	Mikäli Säännelty tuotenimi on annettu (3314) se pitää antaa ruotsiksi
400.212	Mikäli Säännelty tuotenimi on annettu (3314) se pitää antaa englanniksi
400.223	Kuluttajatuotteelle on aina annettava yhteystiedot. Annettavat yhteystiedot ovat Yhteystyyppi (3182), Yrityksen osoite (3190), Yrityksen nimi (3195)

Tuotetietojen terveystarkastus

Tiedätkö sinä, missä kunnossa yrityksesi tuotetiedot ovat?



- Ajantasaisuus
- Media-aineistot
- Markkinointitekstit
- Nimitiedot

KOULUTUS :

VAKUUTA TUOTETIEDOILLA JA VARMISTA MYYNTISI!



Kouluttajana:

KATARINA BREDEBERG

Sales Manager
GS1 Finland

- Tuotekuvat ja dokumentit, tuotekuvan tallennus
- Markkinointiteksti
- Avainsanat
- Tuotteen nimeäminen

Ilmoittaudu
mukaan!
gs1.fi/koulutukset

Vuoden 2023 Tuotetietomestari

Tuotetietomestari

Tekee tärkeää työtä, jolla on laajat vaikutukset sekä toimitusketjun tehokkuuteen että kuluttajien tietotarpeiden täyttämiseen.

Omalla vahvalla osaamisellaan varmistaa, että laadukas standardinmukainen tuotetieto on kaikkien tarvitsevien käytettävissä oikea-aikaisesti ja oikein.

Haluaa kehittää osaamistaan ja haastaa myös meitä kehittymään.

Valintaperusteet

- Yritys käyttää tuotetietojen välittämisessä GS1 Synkka -tuotetietopalvelua ja ylläpitää tuotetiedot itse
- Tallennettuna ovat sekä tuotetiedot että kuvat
 - Tiedot ovat ajantasaiset ja tarvittavat päivitykset on tehty
 - Tiedot on tallennettu johdonmukaisesti, kattavasti ja laadukkaasti
- Toimii aktiivisesti tuotetietojen oikeellisuuden varmistamiseksi: hakee tietoja, kouluttautuu ja osallistuu

Vuoden 2023 Tuotetietomestari

meira

Kiitos osallistumisestasi!

Seuraava Tuotetiedot Nyt 21.3.2024